

Fun, Fun, Trip

K-Drama in 江原

スターが訪れた場所を楽しく巡ろう



Gangwon Dramagram

2



♥ 10 540

Show all comments (301)

2 HOURS AGO



CONTENTS

ファン(:Fan)ならではの
즐거운 여행
旅を楽しもう

: K-Drama in Gangwon

my star

- 04 江原道のご紹介
- 05 ファン、Fun、トリップを楽しむ3つのTip
- 06 旅のしおり_チェックリスト
- 07 江原道のドラマロケ地_行き方のご案内

ドラマ サイコだけど大丈夫

- 08 高城♡のロケ地①
SECRET BLUE BAKERY CAFE | 我也津海岸 | 巨津港
- 12 ☆高城_人気スポット
Tail Coffee | TACIT | バダ庭園 | ハニラベンダーファーム
- 14 束草♡のロケ地②
上道門石垣村
- 16 原州♡のロケ地③
ソグムサン吊橋 | 盤谷駅簡易駅 | SANIDA Cafe
- 18 ☆原州_人気スポット
ミュージアムSAN | 写真庭園 | MONGREEZ | URカルチャーパーク

ドラマ 愛の不時着

- 20 寧越♡のロケ地①
ピョルマロ天文台(寧越 蓬萊山頂上)
- 22 ☆寧越_人気スポット
チョルムンタル ワイパーク | 寧越韓半島地形 | カフェ ヌリゲ
JCUBE美術館

ドラマ トッケビ~君がくれた愛しい日々~

- 24 江陵♡のロケ地①
注文津防砂堤
- 26 ☆江陵_人気スポット
TERAROSA コーヒー工場(本店) | スンドゥブジェラート2号店
カフェテンマル | カフェ コツ;

- 28 平昌♡のロケ地①
龍平リゾート スカイガーデン | 五台山月精寺 モミの道
- 30 ☆平昌_人気スポット
六百マジギ | 三養牧場 | 発旺山「気」スカイウォーク
梨の花に月白し

ドラマ ボーイフレンド

- 32 束草♡のロケ地①
外瓮時バダヒャンギ路 | ロッテリゾート
- 33 江陵♡のロケ地②
深谷港
- 34 ☆束草_人気スポット
七星造船所 | Anne's COFFEE STORY | ノウルチブ | YAT

ドラマ ザ・キング: 永遠の君主

- 36 洪川♡のロケ地①
洪川大明ヴィバルディパーク | ソノフェリーチェ乗馬クラブ
- 38 ☆洪川_人気スポット
アルパカワールド | 元祖笹谷マックス(本店)
Rustic life Cafe | Cafe Rose

ドラマ 相続者たち

- 40 東海♡のロケ地①
墨湖ノンゴルダムキル壁画村 | 望祥海水浴場
- 42 ☆東海_人気スポット
湫岩燭台岩 | CAFE CLAM
ネゲワ墨湖 | 青年マカロン

- 44 江原道で撮影した K-DRAMA
- 46 江原道伝統市場_江原道オンニのおすすめグルメ

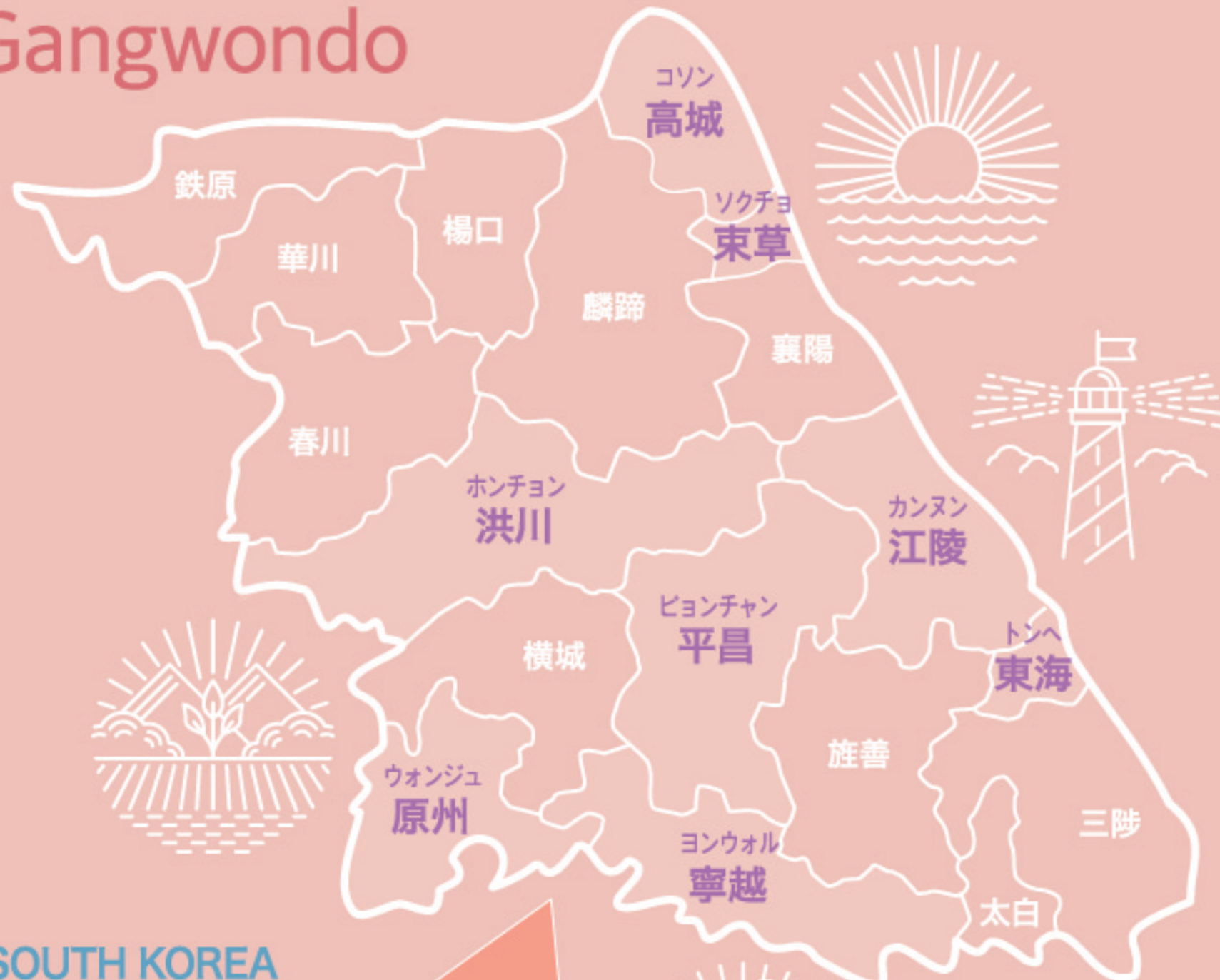
江原道 ドラマ ロケ地

- 원주 | ウォンジュ 原州
- 고성 | コソン 高城
- 영월 | ヨンウォル 寧越
- 강릉 | カンヌン 江陵
- 평창 | ビョンチャ 平昌
- 속초 | ソクチョ 束草
- 홍천 | ホンチョン 洪川
- 동해 | トンヘ 東海

江原道 のご紹介

川、湖、海が揃っている江原道では
四季ごとに趣きの異なる自然に出会える。
江原道は青い海がロマンチックな嶺東地方と
鬱蒼とした山が美しい嶺西地方に分かれている。
澄んだ空気、清らかな水があって、人情溢れる人々が暮すところ。
江原道で自分だけのドラマのストーリーを紡ごう!

Gangwondo



SOUTH KOREA



東海沿いの旅

高城、束草、江陵、東海

山と川の旅

原州、洪川、平昌、寧越

ファン・Fun・
トリップを
楽しむ
3つのTip

1. 江原道に詳しいオンニの
江原道のドラマロケ地巡り

2. 江原道に詳しいオンニの
江原道の人気スポット巡り

3. 江原道に詳しいオンニの
江原道のホットな撮影スポットで
自分だけのフォトコレクションを作ろう

オンニとは:
“お姉さん”という意味で実の姉以外にも
女性が親しい年上の女性に対して言う呼称。



必携アイテム!

- スマートフォン+充電器
- マルチ急速充電ケーブル
- モバイルバッテリー
- イヤホン
- セルカ棒 / 三脚
- ペン+手帳
- 現金 / クレジットカード
- ジッパーバッグ
- ウェットティッシュ
- マスク

洗面用具 & 化粧品

- 歯ブラシ、歯磨き粉、デンタルフロス
- ボディソープ、シャワータオル
- シャンプー、トリートメント
- クレンジングローション、洗顔フォーム
- 化粧コットン、綿棒
- 化粧水、乳液
- 日焼け止め、ファンデーション
- ポイントメイク用品
- ヘアゴム、女性用品
- コンパクトミラー、ブラシ
- ヘアアイロン
- コンタクトケース、コンタクト洗浄液
- フェイスパック、足用シート

応急手当用品

- 絆創膏
- 風邪薬
- 傷用軟膏
- 消化剤
- 下痢止め
- 痛み止め
- 虫刺され薬

着替え

- 上衣、下衣
- パジャマ、室内着
- 下着、タオル
- 靴下

旅のしおり
チェックリスト

GOOD
LUCK!!

仁川空港から 江原道の各地域まで ▶ **リムジンバス**

襄陽国際空港から 江陵、東草のロケ地まで ▶ **タクシー利用**

外国人のための 観光タクシーは ▶ **東草、江陵で利用可能**

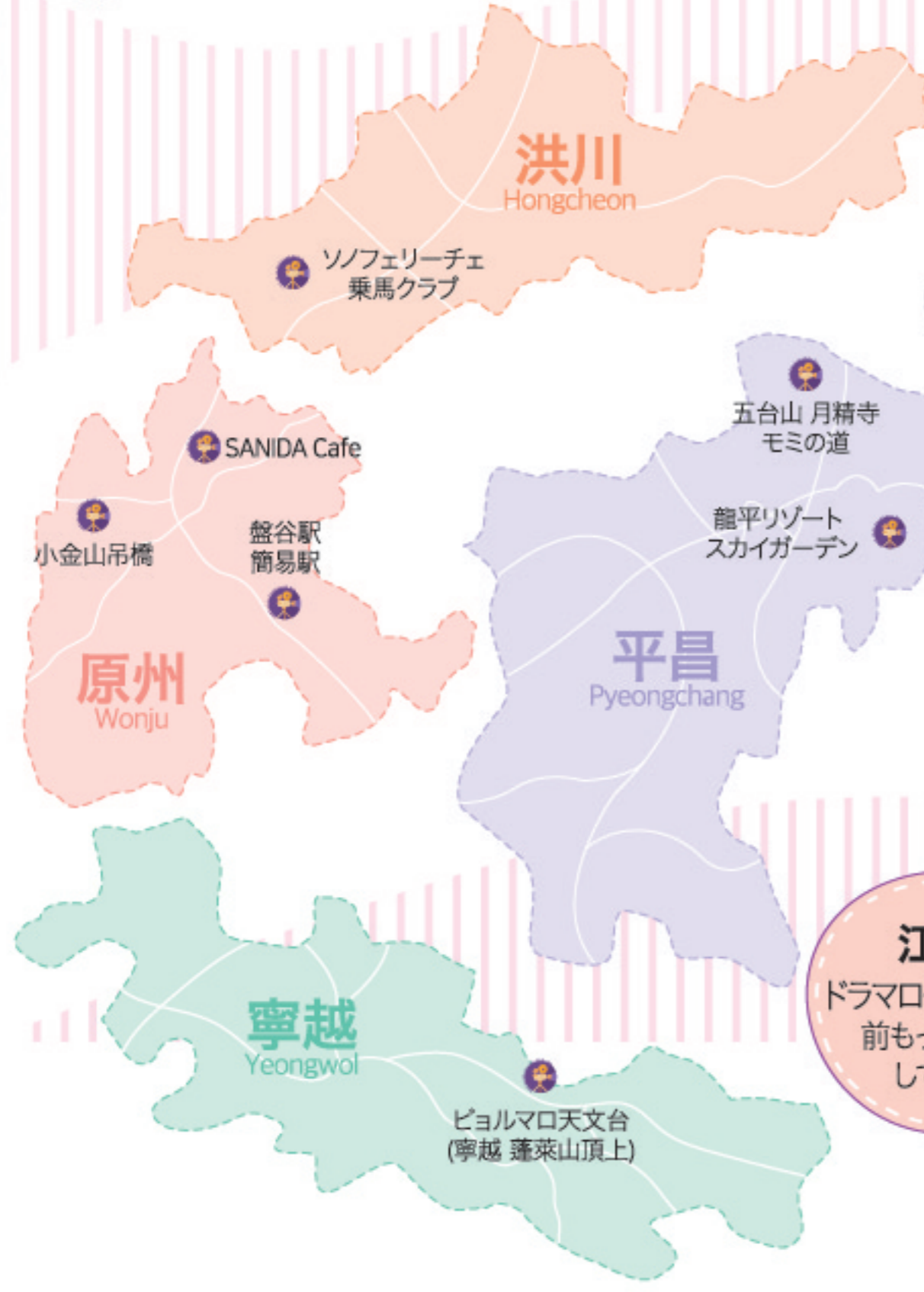
シティツアーバスお すすめ地域 ▶ **原州**



K-DRAMA インスタ人気スポット8か所



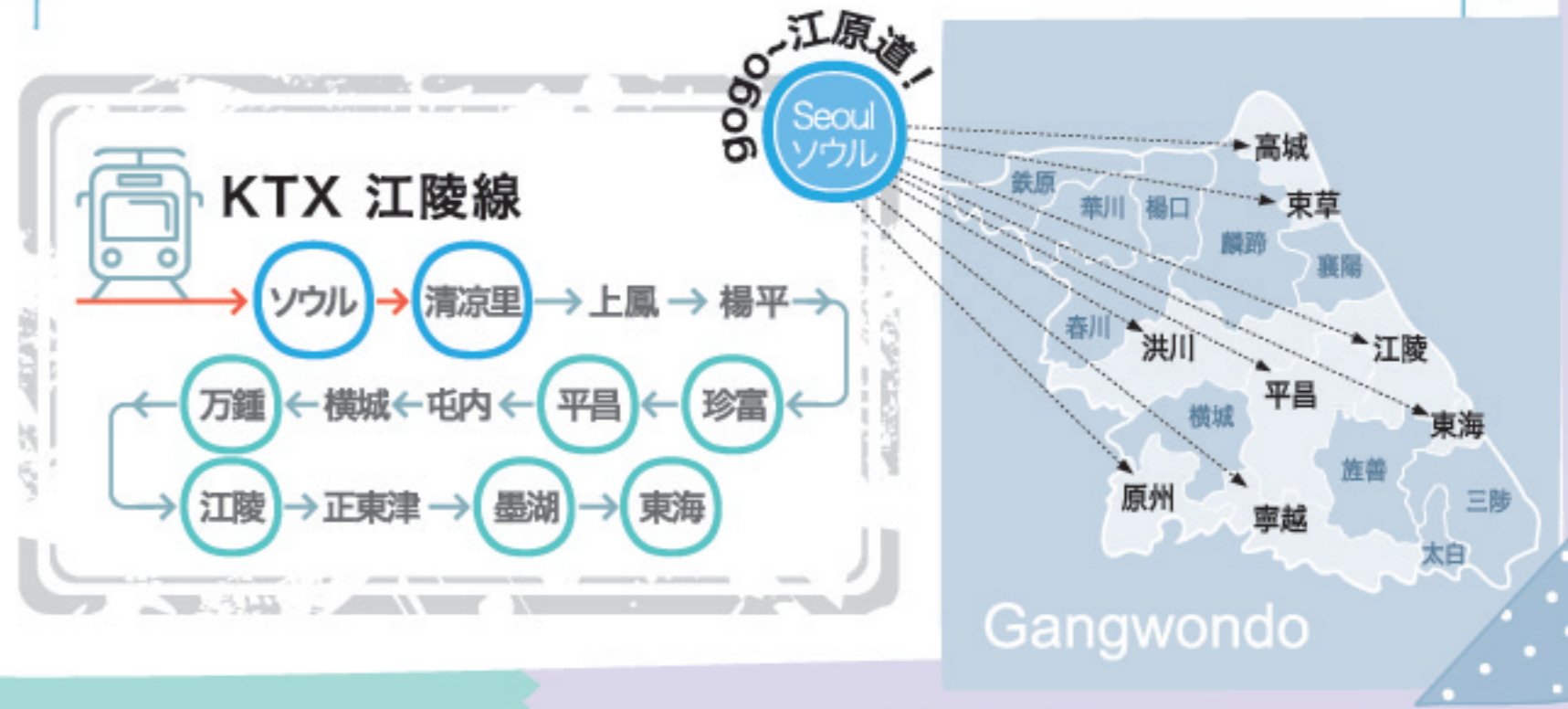
江原道
ドラマロケ地の場所を
前もってチェック
してみてね



ソウルから

gogo! 江原道のドラマロケ地への行き方

原州	KTXで(万鍾) 約45分	ドラマ 'サイコだけど大丈夫' 原州のロケ地: SANIDA Cafe 小金山吊橋 盤谷駅簡易駅
高城	市外バスで 約3時間	ドラマ 'サイコだけど大丈夫' 高城のロケ地: SECRET BLUE BAKERY CAFE 我也津海岸 巨津港 東草のロケ地: 上道門石垣村
寧越	高速バスで 約2時間30分	ドラマ '愛の不時着' 寧越のロケ地: ピョルマロ天文台(寧越 蓬莱山頂上)
江陵	KTXで 約1時間24分	ドラマ 'トッケビ~君がくれた愛しい日々~' 江陵のロケ地: 江陵注文津防砂堤
平昌	KTXで(珍富) 約1時間10分	ドラマ 'トッケビ~君がくれた愛しい日々~' 平昌のロケ地: 龍平リゾート スカイガーデン 五台山月精寺 モミの道
東草	高速バスで 約2時間20分	ドラマ 'ボーイフレンド' 東草のロケ地: 外瓮峙バダヒャンギ路 ロッテリゾート 江陵のロケ地: 深谷港
洪川	シャトルバスで 約1時間15分	ドラマ 'ザ・キング:永遠の君主' 洪川のロケ地: 大明ヴィパルディパーク ソノフェリーチェ乗馬クラブ
東海	KTXで(墨湖) 約2時間02分	ドラマ '相続者たち' 東海のロケ地: 墨湖ノンゴルダムキル壁画村 望祥海水浴場



ドラマ ロケ地への 行き方



LOVE

サイコだけど大丈夫



Drama Story

人生の重みに疲れ果て、愛を拒む精神病棟の保護士
ガンテと、生まれ持った欠陥により愛を知らない童話作家のムニョンが
互いの傷を労わり、癒していく…
一編のファンタジー童話のような…
愛にまつわる、ちょっと不思議なロマンチックコメディ♡

主演
キム・スヒョン・ソ・イェジ
ロケ地
高城、原州、東草

Goseong
高城



市外バスで
約3時間

From Seoul

ロケ地 | SECRET BLUE BAKERY CAFE | 我也津海岸 | 巨津港
人気スポット | Tail Coffee | TACIT | パダ庭園 | ハニラベンダーファーム



高城コールタクシー | スソソコールタクシー +82-33-681-8855 / 個人コールタクシー +82-33-681-0042

江原道オンニおすすめの

ファン・Fun・トリップ 写真撮影ポイント

1. カフェ2階のドラマポスターが展示されたフォトゾーン
2. ガンテの職場だった「OK精神病院」ロゴがあるフォトゾーン
3. 主人公たちが座ったベンチ、我也津海岸を見下ろせるスポット
4. 我也津海岸で記念写真を撮ってみよう



ロケ地
SECRET BLUE BAKERY CAFE

ファン(:FAN)なら訪れるべき場所♡
ガンテの職場だった「OK精神病院」のロケ地。
カフェに入ると一望できる
我也津海岸の景色は感動そのもの。
カフェの2階には撮影に使用された小物を展示
しており、写真撮影も自由に行える。
野外の撮影スポットも忘れず、
記念写真をたくさん撮ろう！
Ok精神病院、菜園兼庭園、母の木、
ムニョンとガンテが腰かけたベンチ…
色んなスポットでドラマの名シーンに
想いを馳せてみよう！

高城郡土城面我也津北キル31-6

エメラルド色の海景色と遠くに雪岳山
(蔚山岩)が眺望できるスペシャルな海辺カフェ！
新鮮な材料を使ったコーヒーとドリンク、そして
毎朝直接焼いたパンを提供する
ペーカリーカフェ。



ロケ地
我也津海岸
아야진 해변

ガンテとムニョンが並んで歩いた海辺♡
ガンテとムニョンが互いの傷つける
喧嘩をした場所、我也津海岸！

高城郡土城面

刻々と変わる空があまりにも美しく
ドラマロケ地の中でもマストな記念撮影スポット！
海辺の虹石もフォトスポットとして大人気



ロケ地



巨津港 | 거진항

ドラマでガンテと兄のサンテが暮らした
屋上の家がある町
路地のあちこちでドラマのシーンに
想いを馳せよう。

高城郡巨津邑巨津里

釣りの名所で知られる巨津港!
漁船が並んでいる風景が
情緒深く美しい。



Sokcho 束草

Another Area

ロケ地 | 上道門石垣村



高速バスで
約2時間30分

From
Seoul

사다구 드라마의
민박집



ロケ地



上道門石垣村 상도문돌담마을

'サイコだけど大丈夫' 第9話のロケ地。
例の民宿もそのまま残っている。
ガンテとムニョンのキスシーンを撮った場所♡

束草市道門洞

雪岳山の麓に佇む
600年の歴史を持つ
美しい村。
アンタクト(非対面)
旅行におすすめ!



高城 Goseong

SOUTH KOREA



大津市外
バスターミナル

巨津総合バス
ターミナル

杆城市外
バスターミナル

ハニラベンダーファーム

SECRET BLUE
BAKERY CAFE

TACIT
パダ庭園

'サイコだけど大丈夫' ロケ地
SECRET BLUE BAKERY CAFE
我也津海岸 | 巨津港

人気スポット
Tail Coffee | TACIT
パダ庭園 | ハニラベンダーファーム



巨津港



Tail Coffee



我也津海岸



高城特産品

天然の干物
高城の海風で干した干物は
コクのある旨味で人気を集めている。



高城観光案内所

+82-33-680-3677, 花津浦キル280



スポット1. Tail Coffee

ピクニックセットで有名なカフェ♡
ピクニックセットを手に海へ繰り出し
コーヒーとデザートが楽しめる場所。

高城郡竹旺面加津キル40-5

#海辺カフェ
#ピクニックバスケット
#ヒーリングカフェ



スポット2. TACIT

あらゆる写真が作品となる場所。
我々津海岸にある良い雰囲気
のラテが美味しいカフェ。
夕焼けがやけに美しい海辺のカフェ♡

高城郡土城面清潤亭キル25-2

#オーシャンビュー
#海辺カフェ
#ラテ名店



スポット3. パダ 바다

本館:カラメルハウス、新館:カフェ&レストラン、
オリジナルグッズ & シーフードストア、野外席と
野外席と / 庭園 / 散策路が美しいカフェ♡
特別な食文化の複合スペース。
あちこちにフォトゾーンが設けられており、
ストアでは高城の特産品も絶賛販売中!

高城郡土城面ポリケキル23

#オーシャンビュー
#ルーフトップカフェ
#ギフトショップ



スポット4. ハニラベンダーファーム 하늬라벤더팜

パープルのラベンダーファーム♡
パープルの道路に、ラベンダーアイスクリームまで
ラベンダー尽くしの場所で奇跡の記念撮影を!

高城郡杆城邑コッテマウルキル175

#奇跡の記念撮影
#パープルロード



ハニラベンダー祭り
(毎年6月頃)

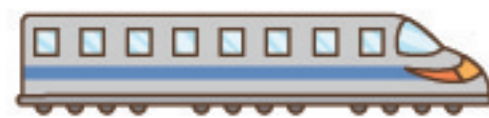
イベント内容> ラベンダーフォトゾーン、
香り音楽会、もの作り体験など
様々なイベントと体験が
準備されている。

LOVE

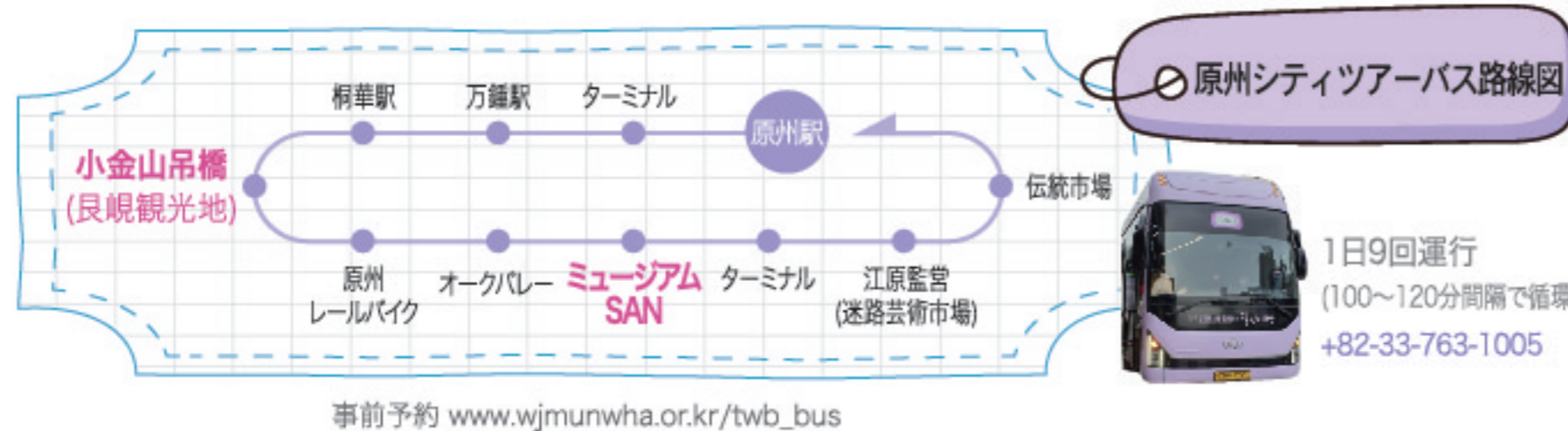
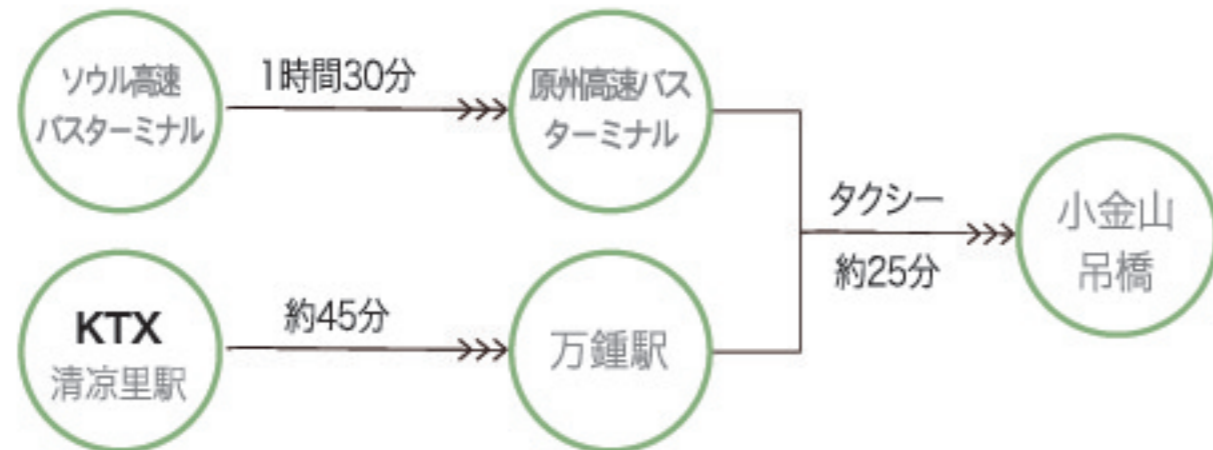
サイコだけど大丈夫

Wonju
原州

ロケ地 | 小金山吊橋 | SANIDA Cafe | 盤谷駅簡易駅
人気スポット | ミュージアムSAN | 写真庭園 | MONGREEZ
URカルチャーパーク



KTXで
約45分
From Seoul



江原道オンニおすすめの
ファン・Fun・トリップ グッズショッピング

原州観光 マグネットグッズ | Design Combine | [Instagram@design.combine](https://www.instagram.com/design.combine)



吊り橋を渡るとそこには
色々なドンドンジュ(生酒)の販売台が!
コクのある味が特徴!
無料で試飲しちゃおう♪



ロケ地
小金山吊橋
소금산 출렁다리

ムニョンとガンテが二人きりで旅した場所♡
吊橋を渡った先には、ガンテとムニョンが
一緒に写真を撮ったベンチもある。
ドラマのように笑顔で記念撮影!

原州市地正面小金山キル14

毎日 09:00 - 16:00 冬季(11月~4月)
毎日 09:00 - 17:00 夏季(5月~10月)
月曜日休業(第1、第3月曜日)
[入場料] 一般:3,000W / 原州市民:1,000W
地下鉄、バス52、57、58 → 長峴観光地前

長峴観光地内にある韓国国内最長(200m)
最高(100m)規模の吊橋。



ロケ地
盤谷駅簡易駅
반곡역 간이역

サイコだけど大丈夫 第10話のロケ地
ムニョンがガンテに靴を放り投げた
あのシーン♡

江原道原州市タルマジユン3キル30

桜の名所、登録文化財第165号
1941年に建てられた、こじんまりとした簡易駅。
時間が止まったような古い駅舎で
エモーショナルな一枚を撮ってみよう





ロケ地



SANIDA Cafe

コムニョンが住んでいた大邸宅「呪われた城」その撮影用セットがあった場所♡

原州市好楮面七峰路109-128

8,200坪規模で造られた複合エコ・ヒーリングタウン。お散歩コースが設けられており、春には桜、秋には紅葉、夏には海そばの林の陰で涼めるヒーリングカフェ♪



ドラマの撮影用セット
コムニョンの屋敷「呪われた城」

SANIDA Cafeの散策路に沿って進んでいくと、ロケ地「呪われた城」撮影用セットの入り口に着く。現在「呪われた城」は撤去されておりフォトゾーンが設けられている。



江原道オンニおすすめの

ファン・Fun・トリップ 写真撮影ポイント

1. 「呪われた城」の入り口の扉で本物の城に入るつもりで記念撮影!
2. カフェに設けられたフォトゾーンで記念撮影♡



SOUTH KOREA



原州グルメ

チュオタン、マックス



原州観光案内所

+82-33-733-1330, +82-33-737-4579



話題スポット1. ミュージアムSAN

世界的建築家である安藤忠雄が設計したミュージアム。紙博物館と美術館、光と空間の芸術家ジェームズ・タレルの作品館、瞑想館、版画工房などが設けられている。多彩なコンセプトの野外庭園とカフェで素敵な写真が撮れるミュージアムSAN♡ ゆっくり見て回ると2~3時間程度を要する。

+82-33-730-9000

原州市地正面オークバレー2キル260

毎日10:00-18:00、月曜日休館

基本券(大人) 19,000₩ / (小人) 11,000₩

#野外庭園
#ヒーリング散歩



スポット2. 写真庭園 사진정원

花畑、セルフフォトゾーン、野外テーブルブース、温室などなど…
キレイな写真が撮れるスポットが満載の大人気カフェ♡
春、秋…花が満開する季節に訪れると屋外で思いっきり癒しの時間に浸れる。

原州市所草面ファンコル路426

#セルフフォトゾーン
#綺麗な庭園



スポット3. MONGREEZ

雉岳山の美しい景色と、ひっそり佇む韓屋が風情を感じさせるところ。
韓屋カフェとチーズ工場と一緒に運営されていて新鮮なチーズデザートが味わえることで知られている。

原州市所草面ハファンコルキル45-25 カ棟

#韓屋カフェ
#フルーツキューブチーズ
#チーズマカロン



スポット4. URカルチャーパーク 유알컬처파크

山の地形と樹木をなるべく傷つけない自然主義建築方式とソリ(音)建築特許工法で造られた複合文化スペース。
公演を楽しんだり、カフェ「URマイン」でキレイな写真を眺めたり、美しい盛り付けのデザートを食べながら癒しの時間を過ごそう。

原州市地正面地正路912

#複合文化スペース
#アートカフェ
#チーズマカロン



LOVE

愛の不時着



Drama Story

ある日、パラグライダー飛行中に突風に巻き込まれ北朝鮮に不時着した財閥令嬢ユン・セリ(ソン・イェジン)と、彼女を匿い守り、やがて愛することとなる北朝鮮将校リ・ジョンヒョク(ヒョンビン)のラブストーリーを描くドラマ♡

主演
ヒョンビン、ソン
イェジン
ロケ地
寧越

Yeongwol 寧越



高速バスで
約2時間30分

From
Seoul

タクシーフリーツアー:
ヤングタクシー

+82-33-374-2219
ywtour.modoo.at

ロケ地 | ピョルマロ天文台(寧越 蓬萊山頂上)
人気スポット | チョルムンタル ワイパーク | カフェ ヌリゲ
寧越韓半島地形 | ソッター村



寧越自由旅行にぴったりのタクシーフリーツアー「ヤングタクシー」
寧越を4つの圏域に分け、好きなところを選んで旅できる「フリーツアータクシー」です。



江原道オンニおすすめの
ファン・Fun・トリップ 写真撮影ポイント

1. パラグライダーに乗ったユン・セリの写真を用意してロケ地で記念写真を撮る
2. ユン・セリのようにパラグライダーに挑戦してみる
3. リ・ジョンヒョクの写真を持って韓半島地形で写真を撮る



ロケ地
ピョルマロ天文台
별마로 천문대

『愛の不時着』冒頭シーンのロケ地
ユン・セリ(ソン・イェジン)がパラグライダーに乗っていた場所。

寧越郡寧越邑天文台キル397

毎日 14:00 - 22:00 冬季(10月~3月)
毎日 15:00 - 23:00 夏季(4月~9月)
月曜日休業



『愛の不時着』ロケ地

ピョルマロ天文台
(寧越 蓬萊山頂上)

人気スポット

チョルムンタル ワイパーク | カフェ ヌリゲ
寧越韓半島地形 | ソッター村



寧越グルメ

メミルジョンピョン、コンドゥレナムルご飯、マスの刺身

寧越観光案内所

+82-1577-0545



寧越産の唐辛子
江原道寧越



スポット1.
チョルムンタルワイパーク
 젊은달 와이파크

様々な現代美術作品と博物館、工房が
 合わさった複合芸術スペース。
 10個のエリアに分かれた巨大美術館であり
 大地美術のためのスペースでもある。

寧越郡酒泉面松鶴酒泉路1467-9

#宇宙の中を歩くように
 #大地美術スペース

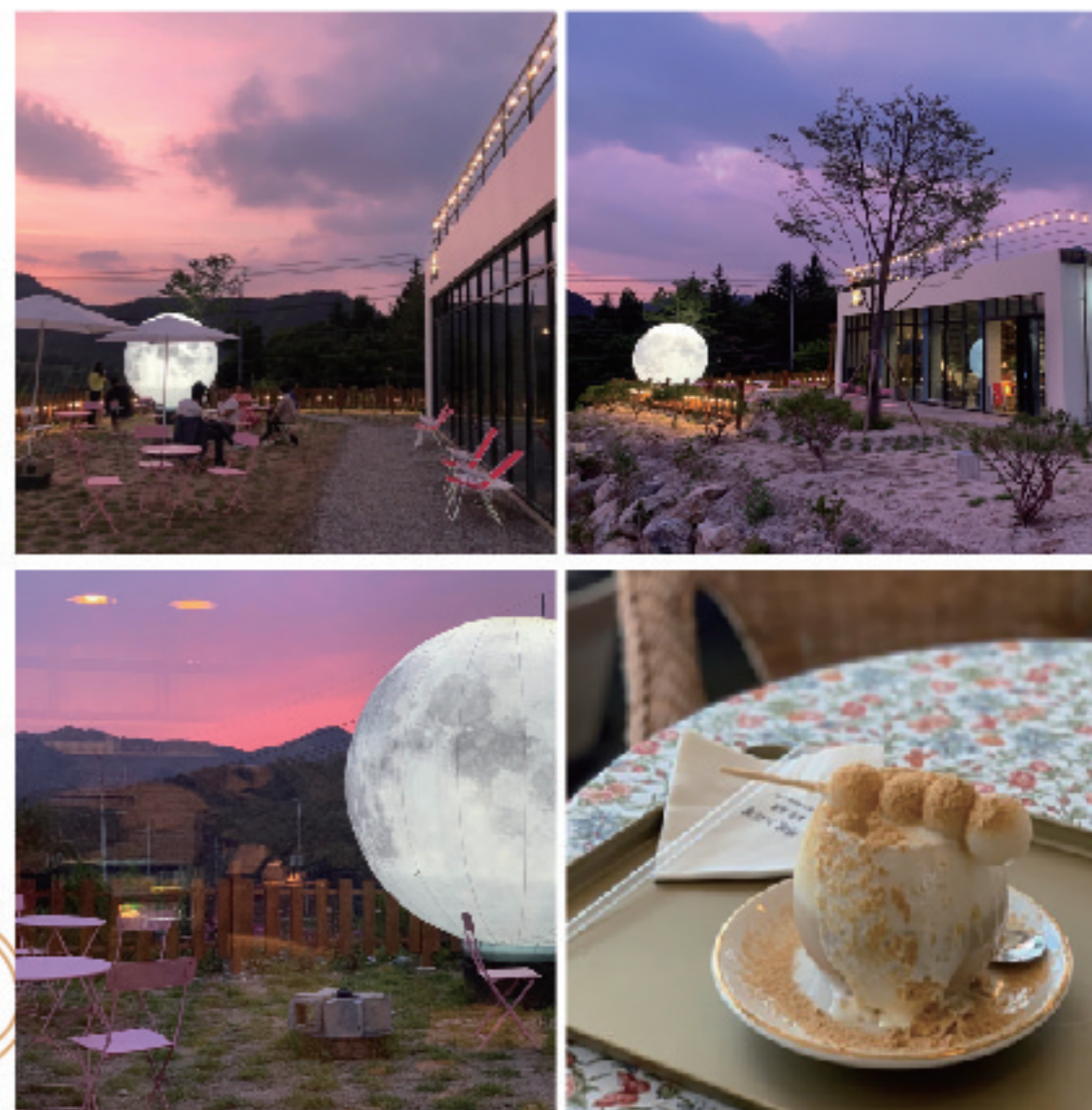


スポット3. カフェ ヌリゲ
 카페 누리게

月の写真とコクのある麦だんごが有名
 夕焼けが美しい寧越のカフェ。♡

寧越郡寧越邑清冷浦路37

#夕焼け景色
 #月の写真
 #麦だんご



スポット2. 寧越韓半島地形

西江の支流である平昌江の終端に位置しており、
 村の前には三面が海に囲まれた
 韓半島(朝鮮半島)にそっくりな韓半島地形がある。

寧越郡韓半島面瓮亭里180

#韓半島地形

江原道オンニ おすすめの
 韓半島筏体験



韓半島地形の西側を巡る筏体験~

伝統筏体験は30分所要
 1人あたり6000w(団体5000w、子供4000w)



スポット4. ソプダリ村
 섭다리 마을

夏は清らかな水と美しい川辺の景色で
 知られる村。冬はソツタリと呼ばれる橋が置かれ
 また一味違った景色が鑑賞でき、
 ソツタリを渡ると「#ボボスコットキャンプ場」がある。
 メタセコイア並木道は絶好の撮影スポット♡

寧越郡酒泉面板雲里

#異色体験
 #ボボスコットキャンプ場
 #メタセコイア並木道



LOVE

トッケビ



Drama Story

不滅の生を終わらせるため、人間の花嫁を必要とするトッケビ。トッケビと奇妙な同居生活を始めた、記憶喪失の死神。彼らの前に、死んだはずだった運命の少女「トッケビの花嫁」が現れてから繰り広げられる、神秘的かつロマンチックな物語。♡トッケビ・キム・シン(コン・ユ) 死神(イ・ドンウク) トッケビの花嫁・チ・ウタク(キム・ゴウン)

主演
コン・ユ・ドンウク
キム・ゴウン
ロケ地
江陵、平昌

Gangneung 江陵

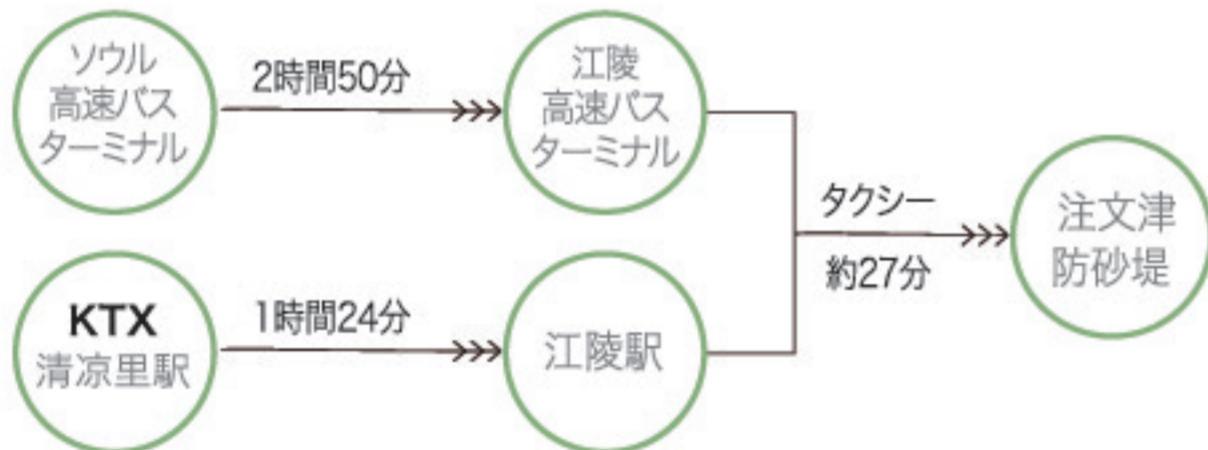
ロケ地 | 江陵 注文津防砂堤

人気スポット | TERAROSA コーヒー工場(本店)
スンドゥブジェラート2号店 | カフェ テンマル | カフェ コツ;



KTXで
約1時間24分

From Seoul



江陵コールタクシー +82-33-653-2288 / 江陵個人コールタクシー +82-33-643-8686

BTS
다시 봄날이 올 때까지



江原道オンニおすすめの
ファン・Fun・トリップ 写真撮影ポイント



1. 防弾少年団 BTS
: YOU NEVER WALK ALONE
春の日 MVとアルバムジャケットを撮影した場所
| 注文津邑香湖海岸

2. #江陵観光グッズ #江陵海キャンドル
#アンニョン江陵キャンドル
記念品を用意して海へ繰り出そう!
モンジュシュキャンドル | Instagram@mcc_candle



ロケ地



江陵 注文津防砂堤
강릉 주문진 방사제

チ・ウタク(キム・ゴウン)とキム・シン(コン・ユ)が
初めて出会った場所♡

江陵市 注文津邑、領津海岸



「トッケビ」ロケ地
江陵 注文津防砂堤

「ボーイフレンド」ロケ地
江陵 深谷港

人気スポット
BTS MVロケ地
TERAROSA コーヒー工場 江陵本店
スンドゥブジェラート2号店
カフェ テンマル | カフェ コツ;

★ 江陵観光案内所
鏡浦観光案内 +82-33-640-4414
注文津観光案内 +82-33-640-4535
月花通り観光案内 +82-33-640-4565

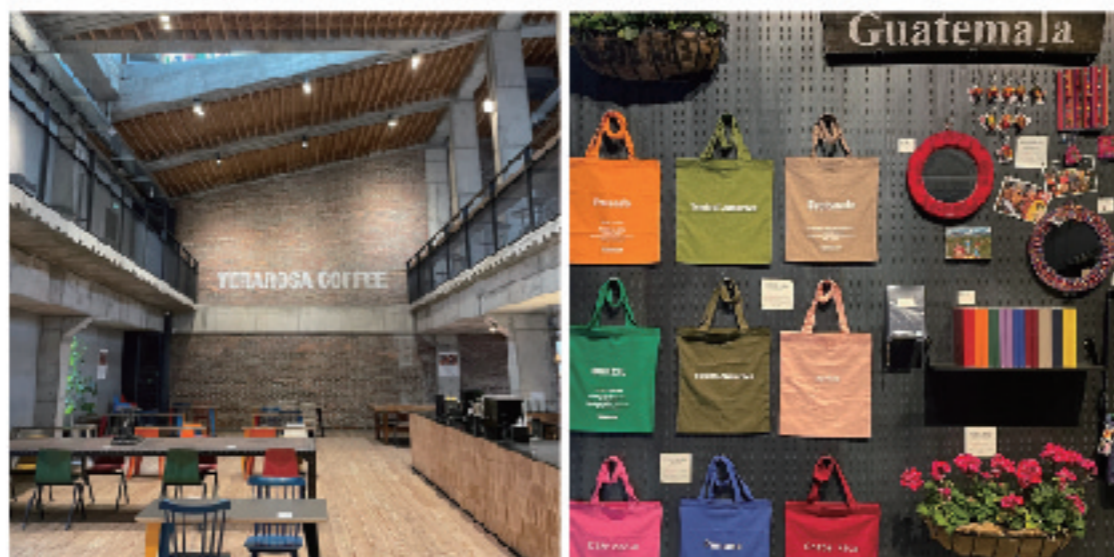


スポット1. TERAROSA コーヒー工場(本店)

江陵のコーヒー店の代表格!
広い店内と様々な小物が
目と舌を虜にする場所。
周辺の支店も美味しくて綺麗なお店ばかり。

江陵市邱井面ヒョンジョンキル25

- #コーヒー名店
- #グッズ散策
- #ヒーリングスポット



スポット2. スンドゥブジェラート2号店 순두부 젤라또 2호점

有名な江陵の草堂スンドゥブとアイスクリームの
コラボで生まれたスンドゥブアイスクリーム。
コクがあってさっぱりした味わいがクセになる
4階建ての2号店が今の人気スポット!

江陵市京江路2642 1~4階

- #スンドゥブアイスクリーム
- #異色グルメ



スポット3. カフェ テンマル 카페 텃마루

'テンマル黒ごまラテ'が有名なカフェ。
草堂村に位置するテンマルは、上品な
インテリアに囲まれて静かに韓屋ビューを
眺めながらくつろげるヒーリングカフェ。
周辺の散策コース:「許筠、許蘭雪軒記念公園」
がある。ちょっと立ち寄るだけでも良いスポット!

江陵市蘭雪軒路232

- #黒ごまラテ
- #韓屋ビュー



スポット4. カフェ コツ; 곳;

ルーフトップにあるフォトゾーン 天国の階段で
知られるペーカリーカフェ。
シグネチャーメニューのコツコーヒー(アメリカノを
ベースに抹茶と生クリームをのせた
アインシュベナー)も大人気の海辺カフェ。

江陵市沙川面津里海岸キル143

- #天国の階段
- #オーシャンビューカフェ
- #コツ;コーヒー



LOVE

トッケビ

Pyeongchang 平昌

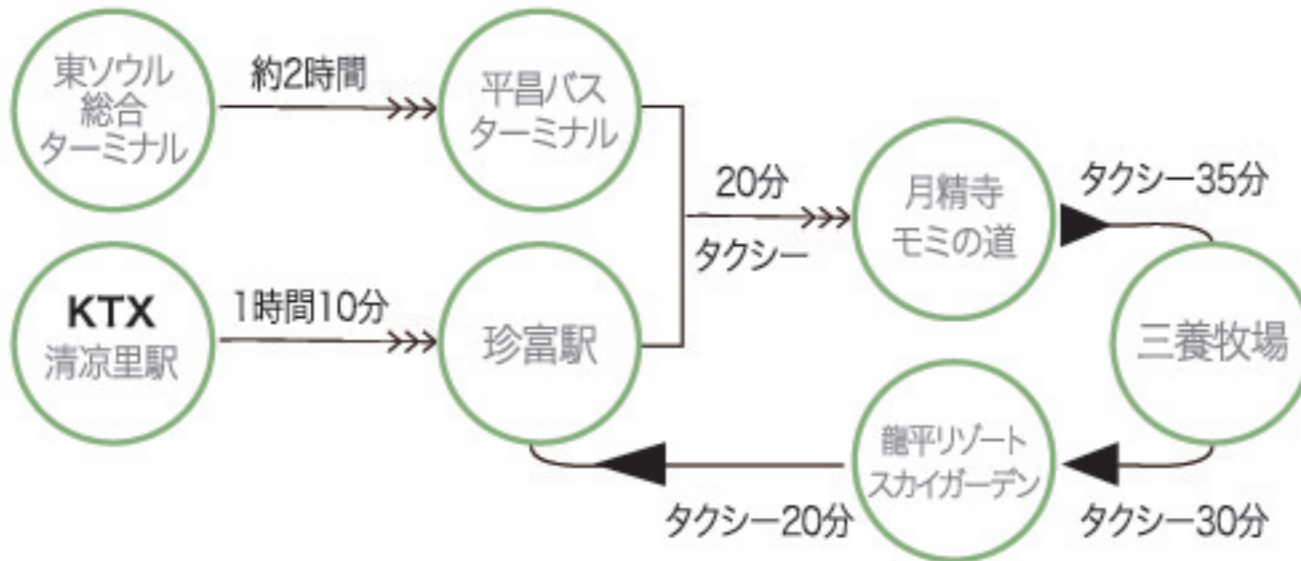
ロケ地 | 龍平リゾート スカイガーデン | 五台山月精寺 モミの道
人気スポット | 六百マジギ | 三養牧場 | 発旺山「気」スカイウォーク
梨の花に月白し



KTXで

約1時間10分

From Seoul



平昌コールタクシー +82-33-334-9700 / +82-33-333-4000



ロケ地



龍平リゾート スカイガーデン 용평리조트 하늘정원

ウンタク(キム・ゴウン)とトッケビ(コン・ユ)がバックハグをしたあの場所♡

平昌郡大関嶺面オリンピック路715

#発旺山頂上
#トッケビフォトゾーン



ロケ地



五台山月精寺 モミの道

오대산 월정사 전나무숲길

キム・シン(コン・ユ)がチ・ウンタク(キム・ゴウン)に白い雪に覆われたモミの道で愛を告げながら抱きしめたシーンのロケ地 (ドラマ 第10話)

平昌郡珍富面五台山路350-1



#韓国の美しい道



'トッケビ' ロケ地

龍平リゾート スカイガーデン
五台山月精寺 モミの道

人気スポット

六百マジギ | 三養牧場
発旺山「気」スカイウォーク
梨の花に月白し



平昌観光案内所

総合観光案内 +82-33-333-2771
月精寺観光案内 +82-33-330-2772





スポット1. 六百マジギ 육백마지기

青玉山上の宝石のような景色が眺められる場所。風力発電機があって異国的な風景でも知られている。高地のためレンタカー旅行にうってつけ。ウィンドブレーカーや軽いダウンジャケットを用意しよう

平昌郡美灘面檜洞里

#青玉山
#シャスタデイズ
#アンタクト旅行



スポット2. 三養牧場 삼양목장

東洋最大級、600万坪の青い草原！草原で放牧されている動物たちと、丘の上の白い風力発電機がある風景は四季ごとに一幅の絵のように美しい。様々なドラマのロケ地としても知られている。

平昌郡大関嶺面コッパツ陽地キル708-9

#青い草原
#羊牧場

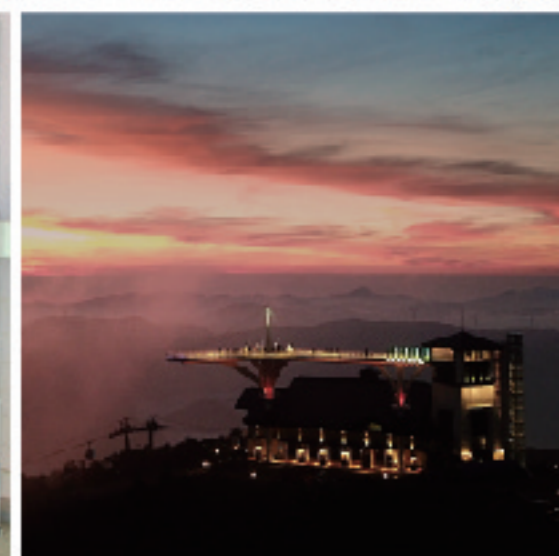


スポット3. 発旺山「気」スカイウォーク 발왕산 기(氣) 스카이워크

韓国で最も高いところにあるスカイウォーク。晴れた日には江陵の海まで見渡せる絶景スポット。「アート階段136」に設けられたトッケピフォトゾーンはドラマファンに超おすすめ！

平昌郡大関嶺面オリンピック路715

#発旺山頂上
#展望台
#トッケピフォトゾーン



スポット4. 梨の花に月白し 이화에 월백하고

深い山奥にある趣深いカフェ。アーティストである店主夫妻の木工や手書き作品が鑑賞できるくつろぎスペース。自然の中で癒しの時間を過ごそう。(13:00~19:00 / 月、火、水 休店)

平昌郡平昌邑古吉川路859

#ヒーリングスポット
#インスタ感性



LOVE

ボーイフレンド

남자친구



Drama Story

自らが望んだ通りに生きたことのないチャ・スヒョン(ソン・ヘギョ)と平凡だが自由で清らかな心を持つキム・ジニョク(パク・ボゴム)の偶然の出会いから始まるロマンスドラマ♡

主演
ソン・ヘギョ
パク・ボゴム
ロケ地
東草、江陵

Sokcho 東草

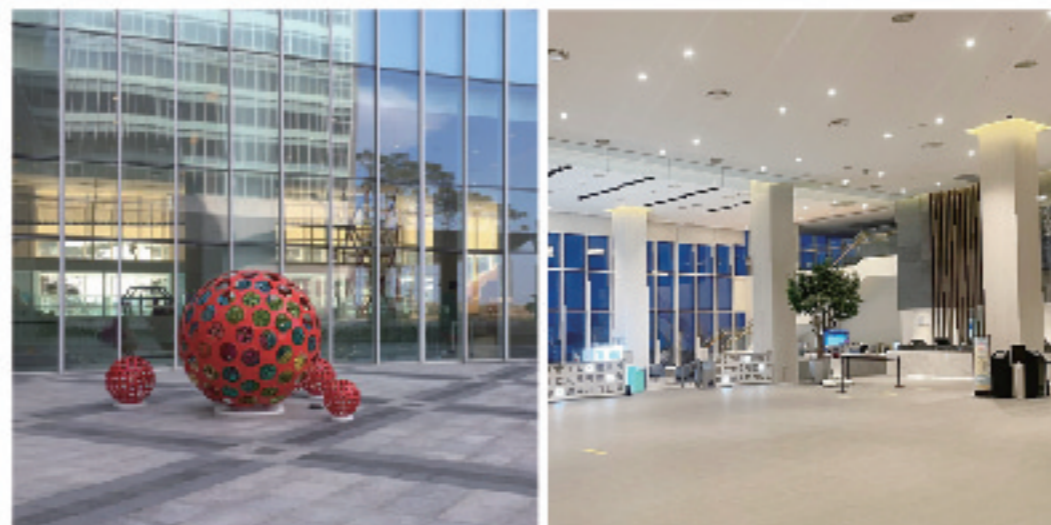
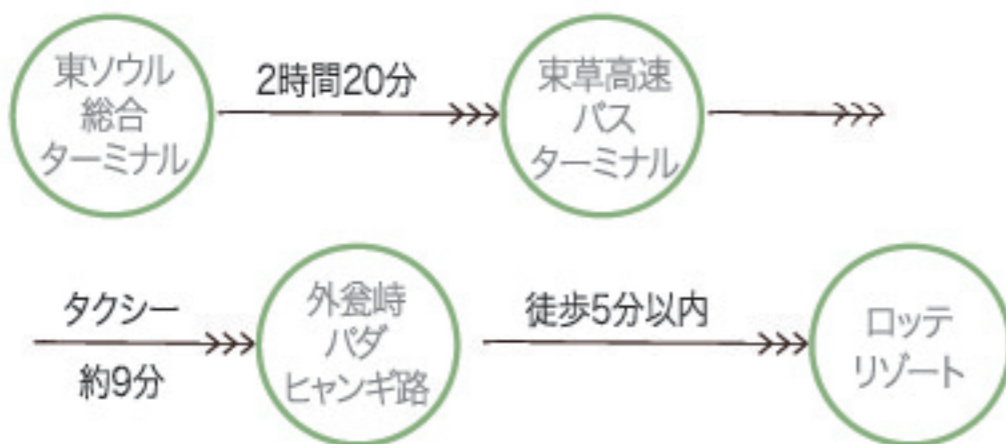
ロケ地 | 外瓮峙パダヒャンギ路 | ロッテリゾート

人気スポット | 七星造船所 | Anne's COFFEE STORY | ノウルチブ | YAT



高速バスで
約2時間20分

From Seoul



ロケ地
東草 ロッテリゾート
속초 롯데리조트

代表のスヒョン(ソン・ヘギョ)と広報部社員のジニョク(パク・ボゴム)が働いたトンファホテルのロケ地。

東草市大浦港キル186



'ボーイフレンド' ロケ地
外瓮峙パダヒャンギ路
ロッテリゾート

'サイコだけど大丈夫' ロケ地
上道門石垣村

人気スポット
七星造船所
Anne's COFFEE STORY
ノウルチブ | YAT

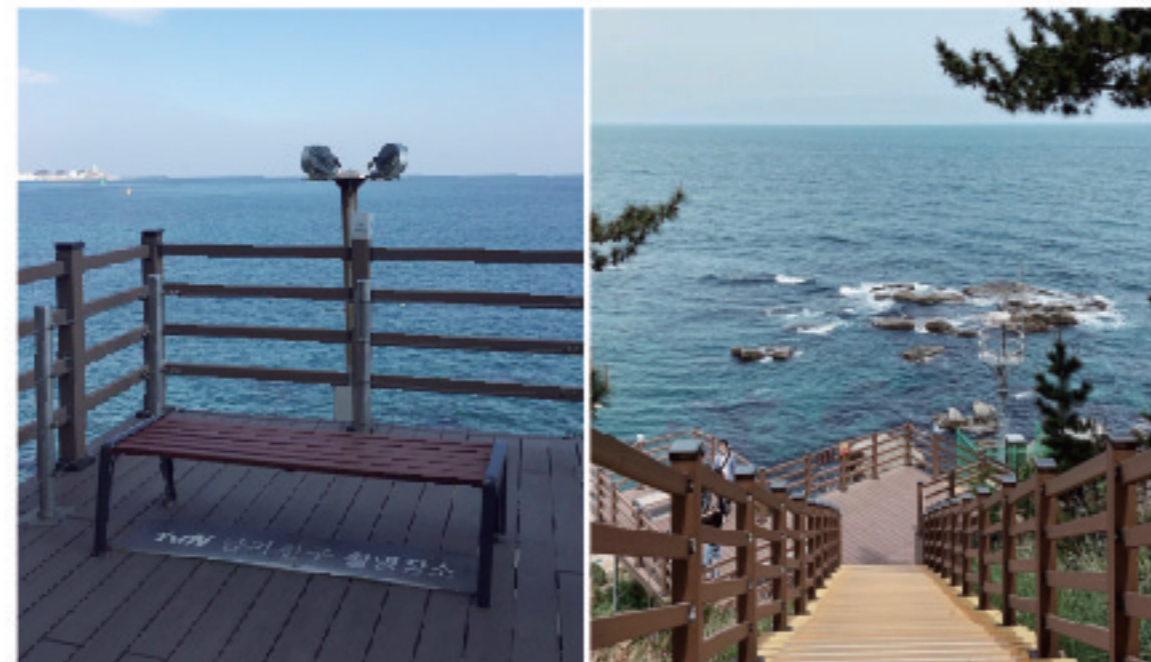


ロケ地
外瓮峙パダヒャンギ路
외옹치 바다향기로

スヒョンとジニョクが座って海を眺めながら話した場所。
東草海水浴場 > 外瓮峙海岸 > 外瓮峙港

東草市大浦港キル186

#癒しの海岸デッキ路



Gangneung 江陵

Another Area

ロケ地
江陵 深谷港
강릉 심곡항



KTXで
約1時間40分
From Seoul

スヒョン(ソン・ヘギョ)がジニョク(パク・ボゴム)に会いにホテルへ行く途中、偶然海辺で出会うシーンのロケ地♡

江陵市深谷里





スポット1. 七星造船所 칠성조선소

本物の造船所をリフォームしてオープン。
展示場と広々としたカフェ、ブックサロンがある
複合文化スペース。

東草市中央路45番キル

#本物の造船所
#青草湖ビュー
#オーシャンビューカフェ

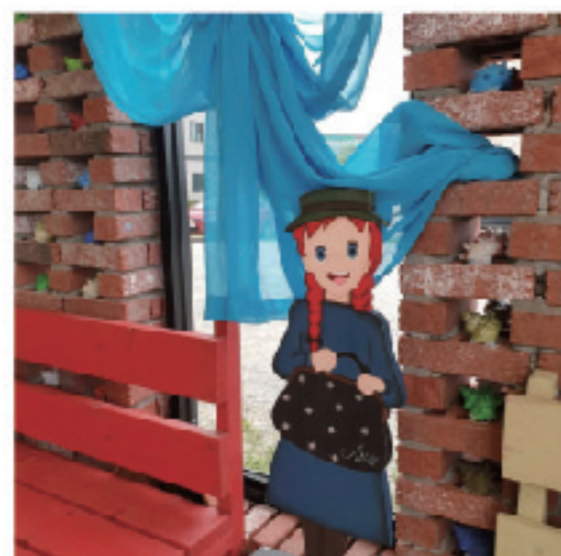


スポット3. ノウルチプ 너울집

窓の外の韓屋を眺めながら
美味しいラテのある景色を写真に残そう。
雰囲気の良い韓屋カフェ。

東草市新興2キル38

#韓屋村
#ノウルクリームラテ



スポット2. Anne's COFFEE STORY

赤毛のアン の多彩なオリジナルグッズとフォト
ゾーンが設けられているエモーショナルなカフェ♡
フォトゾーンは様々な小物で彩られている。
青草湖とエキスポタワーが見えるテラスで
赤毛のアンと楽しい思い出の写真を残そう!

東草市エキスポ路129

#赤毛のアン
#テーマカフェ
#少女感性

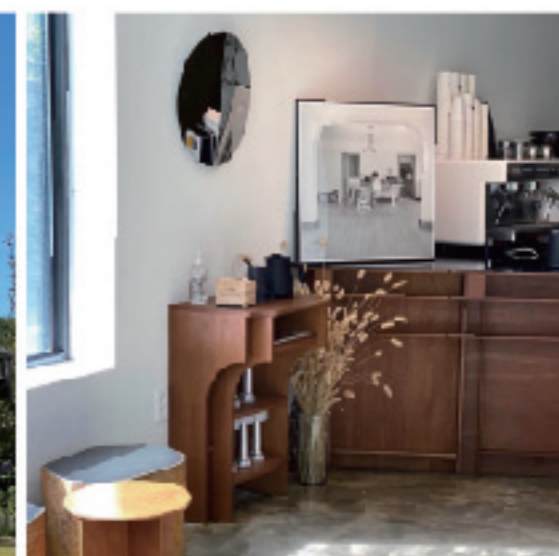


スポット4. YAT

モダンなインテリアと、額縁のような窓の外の
景色が 趣きのあるカフェ。
季節ごとに味わいの異なる景色が鑑賞できる。
パンのお持ち帰りは可愛く包んでくれる。

東草市雪岳山路470-4

#窓の景色
#ヒーリングカフェ



LOVE

ザ・キング:永遠の君主



Drama Story

悪魔に立ち向かい、異次元の扉を閉ざそうとする大韓帝国皇帝 (イ・ミンホ)と、誰かの人生、大事な人、愛を守るようとする大韓民国刑事 (キム・ゴウン)がパラレルワールドを越えて出会うロマンスドラマ♡

主演
イ・ミンホ
キム・ゴウン
ロケ地
洪川

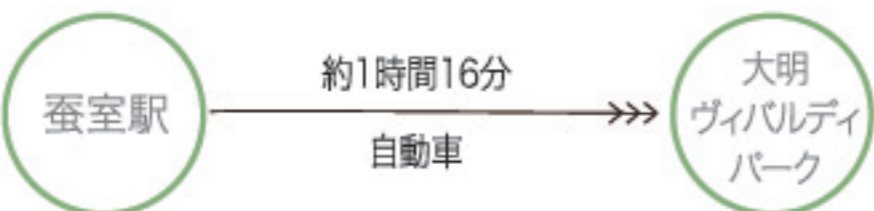
Hongcheon 洪川



自動車で
約1時間16分

From Seoul

ロケ地 | 大明ヴィバルディパーク ソノフェリーチェ乗馬クラブ
人気スポット | アルパカワールド | 元祖笹谷マックス | Rustic life Cafe
Cafe Rose



シャトルバスを運行: ソウル出発のシャトルバスを運行 / お問い合わせ: +82-33-439-7695 (利用前日16:30までに事前先着順予約、インターネット予約必須)



ロケ地
大明ヴィバルディパーク
ソノフェリーチェ乗馬クラブ

대명비발디파크 소노펠리체 승마클럽

白馬に乗った皇帝の凛々しい姿。パラレルワールドから訪れた テウルとイ・ゴンが居合わせたシーンのロケ地。

江原道洪川郡西面ハンチコルキル262

洪川梅峰山の麓に位置するリゾート。
スキー、ゴルフ、乗馬、水泳などを楽しむ場所。

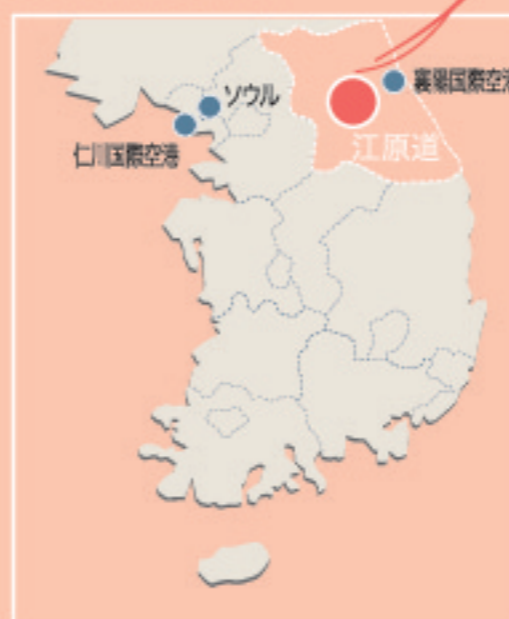
‘ザ・キング:永遠の君主’ ロケ地
大明ヴィバルディパーク
ソノフェリーチェ乗馬クラブ

人気スポット

アルパカワールド | 元祖笹谷マックス(本店)
Rustic life Cafe | Cafe Rose



SOUTH KOREA



大明ヴィバルディパーク 施設のご案内

- 客室 | リゾート、ホテル、ユースホステル
- フードワールド | 多彩なグルメ
- オーシャンワールド | 大規模なウォーターパーク
- スキー & ボード
- スノウィーランド | 様々なそりゲレンデと冬のレジャー施設が利用できる雪の町
- ゴルフ & その他の施設

★ 洪川観光案内所
+82-33-433-1259



スポット1. アルパカワールド

알파카 월드

アルパカの生息地、アンデス山脈を
江原道洪川で再現したアルパカワールド♡
可愛いアルパカと色んな動物がひしめく
この場所で、一味違ったヒーリングを堪能しよう。

洪川郡化村面楓川里310

#ヒーリング散歩
#異色体験



スポット2. 元祖筍谷マックス(本店)

원조 생곡 막국수

人気番組『ベク・ジョンウォンの三大天王』が取り
上げた40年伝統の老舗
オモニ(お母さん)から受け継いだ伝統製法の
トンチミマックスと田舎風豆腐が大人気!
手ずから育てた食材と丹精込めた料理は、
どれも後味爽やかで美味しさ満点。

洪川郡西石面クンドゥリキル310

#メシルマックス
#田舎風豆腐
#ジャガイモチヂミ



スポット3. Rustic life Cafe

ひっそりと佇む情緒溢れる森のカフェ。
ルーフトップから眺めるマウンテンビューが素敵な
スポット。

洪川郡東面ソッセキル70

#インスタ感性
#ルーフトップカフェ



スポット4. Cafe Rose

洪川ヴィバルディパークの近くにある
名前の通り香り豊かなカフェ。可愛らしい
インテリアと美しい花々があふれる店内で
美味しいお茶とデザート、フォトゾーンを楽しもう。

洪川郡西面サンギリヤンキル4

#綺麗なカフェ
#ヒーリングカフェ
#パイ名店



LOVE

相続者たち



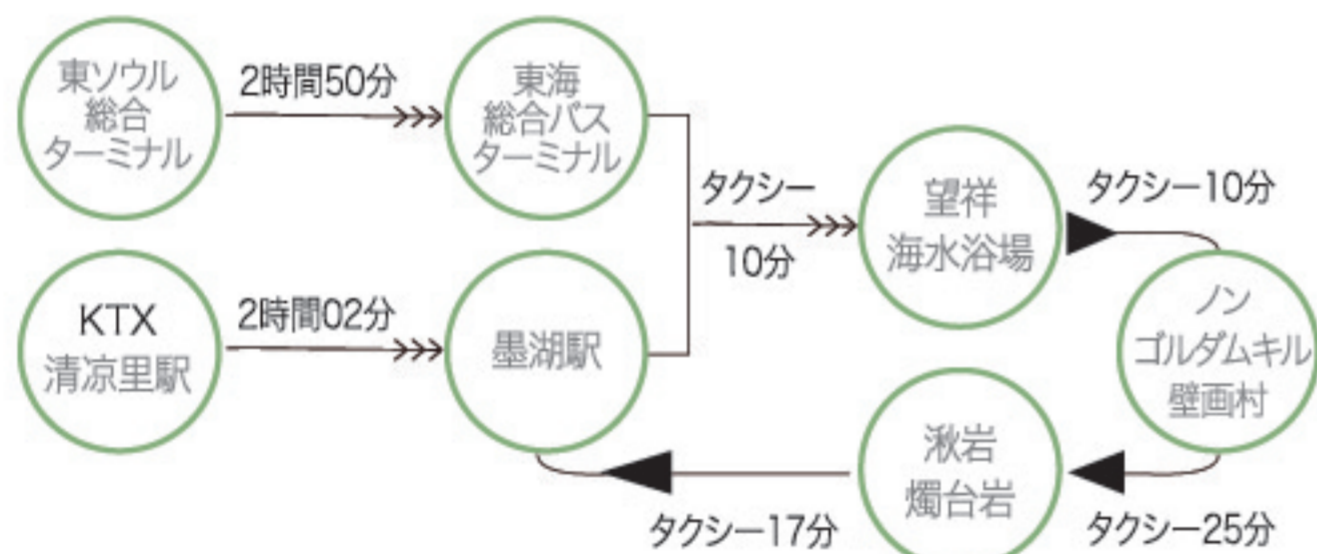
Drama Story

富裕層の高校生たちの愛と友情を描いた青春トレンドドラマ♡

主演
イ・ミンホ
パク・シネ
ロケ地
東海

Donghae 東海

ロケ地 | 墨湖ノンゴルダムキル壁画村 | 望祥海水浴場
人気スポット | 湫岩燭台岩 | CAFE CLAM | ネゲワ墨湖 CAFE



墨湖ノンゴルダムキル壁画村 목호 논골담길 벽화마을

'相続者たち'の主人公チャ・ウンサンが暮らしていた家がある場所。素敵な壁画を眺めながら灯台に上ると東海の美しい海を一目で見渡せる。灯台登り道と風の丘、二つに分かれた道を辿ってあの頃のノスタルジーに浸れる癒しの散歩路♡

東海市ノンコル1キル2



望祥海水浴場 망상 해수욕장

チャ・ウンサン(パク・シネ)を訪ねてきたチェ・ヨンド(キム・ウビン)がウンサンと一緒に歩いた海辺。鬱蒼とした松林をバックに、海岸線に沿って果てしなく広がる柔らかな砂浜と夕焼けは心を奪われるほど美しい。

東海市東海大路6270-10

#癒しの海岸デッキ路
#夕焼け



'相続者たち'ロケ地

墨湖ノンゴルダムキル壁画村
望祥海水浴場

人気スポット

湫岩燭台岩 | CAFE CLAM
ネゲワ墨湖 CAFE | 青年マカロン



東海観光案内所

望祥観光案内 +82-33-530-2800
湫岩観光案内 +82-33-530-2801



スポット1. 湫岩燭台岩

추암 촛대바위

太陽が燭台岩にかかる光景はまさに壮観
日の出の名所として有名なスポット。
湫岩海岸は「韓国のおすすめ名勝地10選」にも
選ばれている。

吊橋と海岸散策路を歩きながら
東海岸の絶景を写真に収めてみよう。

東海市チョッテパウィキル 226

- #日の出
- #海岸散策
- #吊橋



スポット2. CAFE CLAM

望祥海水浴場手前のオーシャンビューカフェ。
ゆったりくつろげる広い店内と
海を臨む鏡のフォトゾーンが印象的なスポット。
モンブランが人気のベーカリーカフェ。

東海市東海大路6270-37

- #オーシャンビューフォトゾーン
- #ソボシューラテ
- #ベーカリーカフェ



スポット3. ネゲワ墨湖 CAFE

내게와묵호CAFE

ムール貝シチュー、墨湖ベニスワイガニラーメンなどの
個性溢れるメニューが人気のミニレストランカフェ♡
東海が一目で見渡せるルーフトップで
素敵な写真を撮り、特別なメニューも楽しもう。
雰囲気抜群のゲストハウスも運営中!

東海市ヘマジキル286 1F

- #オーシャンビュー
- #個性的なカフェ
- #パVANラテ
- #墨湖ベニスワイガニラーメン



スポット4. 青年マカロン

청년마카롱

可愛さ注意! 可愛くて美味しいマカロン♡
マカロンの他にも、色んなメニューが
美味しいと評判の人気店。
目と舌で味わい、写真に収めて楽しもう!

東海市泉谷洞961-20 Jビル1

- #東海人気スポット
- #デザートショップ
- #可愛さ注意



江原道で撮影した K-DRAMAのご紹介



호텔 델루나
ホテルデルーナ

tvN 2019 | 主演
IU、ヨ・ジング
ロケ地 | 東海 望祥海岸



내 아이디는 강남미인
私のIDはカンナム美人

MBC 2018 | 主演
イム・スヒャン、チャ・ウヌ
ロケ地 | 平昌 発旺山

사이당, 빛의 일기
師任堂(サイムダン)、色の日記

SBS 2017 | 主演
イ・ヨンエ、ソン・スンホン
ロケ地 | 江陵 烏竹軒 / 船橋荘

다섯손가락
蒼のピアニスト

SBS 2012 | 主演
チュ・ジフン、チェ・シラ
ロケ地 | 洪川ソットポーチェリゾート

미스터 선샤인
ミスター・サンシャイン

tvN 2018 | 主演
イ・ピョンホン、キム・テリ
ロケ地 | 江陵 林塘洞聖堂

푸른 바다의 전설
青い海の伝説

SBS 2016 | 主演
チョン・ジヒョン、イ・민호
ロケ地 | 江陵 正東津 灯明海岸

용팔이
ヨンパリ~君に愛を届けたい~

SBS 2015 | 主演
チュウオン、キム・テヒ
ロケ地 | 平昌 大関嶺面 風の丘



江原道で撮影した K-DRAMAのご紹介

Run on 러운
それでも僕らは走り続ける

JTBC 2020 | 主演
イム・シワン、シン・セギョン
ロケ地 | 東海 ノンゴルダムキル ノンゴルカフェ、
望祥海水浴場

함부로 애뜻하게
むやみに切なく

KBS 2016 | 主演
キム・ウビン、ペ・スジ
ロケ地 | 江陵 鏡浦海岸

VIP
그녀는 예뻐다
彼女はキレイだった

MBC 2015 | 主演
ファン・ジョンウム、パク・ソジュン
ロケ地 | 江陵 江門海岸

그 겨울 바람이 분다
その冬、風が吹く

tvN 2013 | 主演
チョ・インソン、ソン・ヘギョ
ロケ地 | 平昌 発旺山



구가의 서
九家の書

MBC 2013 | 主演
イ・スンギ、ペ・스지
ロケ地 | 江陵 草堂洞 古宅

겨울연가
冬のソナタ

KBS2 2002 | 主演
ペ・ヨンジュン、チェ・ジウ
ロケ地 | 平昌 発旺山



가을동화
秋の童話

KBS2 2000 | 主演
ソン・ヘギョ、ソン・スンホン
ロケ地 | 高城 花津浦

江原道オンニおすすめの
伝統市場グルメ

Food Trip

— Food Trip —
푸드트립

江陵中央市場 강릉중앙시장

ペニタッカンジョン、江陵6角ニンニクパン
クアンドッ食堂スンド、江原道ジャガイモチヂミ

江陵市錦城路21



原州中央市場 원주중앙시장

オモニソソカルグクス、トッポッキ、
トンカツ、カルマンドックク、メミルジョン

原州市中央洞中央市場キル6



寧越西部市場 영월서부시장

メミルジョンピョン、オルチェンイグクス、
タッカンジョン、コンドゥレナムルご飯

寧越郡寧越邑西部市場キル13



北坪民俗市場 북평민속시장

手作り天ぷら、チャングクス、メミルジョンピョン、
メミルムクソソグクス、麦ごはん、ジャガイモチヂミ

東海市大同路111-4



江原道観光ホームページ

www.gangwon.to

江原観光案内コールセンター

+82-33-120

韓国観光公社

観光通訳案内電話: +82-1330

海外江原観光事務所の連絡先

日本 東京事務所

+81-3-5369-1860

中国 上海事務所

+86-21-3368-8615

中国 瀋陽事務所

+86-24-2281-2077

中国 広州事務所

+86-20-3893-1639

中国 北京事務所

+86-10-6501-4502

マレーシア クアラルンプール事務所

+60-3-2143-9000

Fan, Fun, Trip

K-Drama in 江原

江原道の
ドラマ
ロケ地を
巡りながら

憧れのスターが
訪れた場所で

Fan, Fun, Trip
: ファン, Fun, トリップ

- E-BOOKに記載された記事、写真、イラストの複製及び無断転載を禁じます。
- 案内地図の位置と形状は実際とやや異なる場合があります。ご了承願います。
- 現地の状況により、観光地の利用、観覧、シティツアーが変更または取り消されることがありますので電話やホームページでご確認の上、ご利用ください。

• 発行元 | 江原道 • 発行日 | 2021. 03. • 企画・デザイン | ザ・ペーパー | 더 페이지